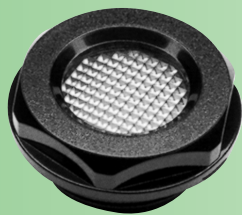


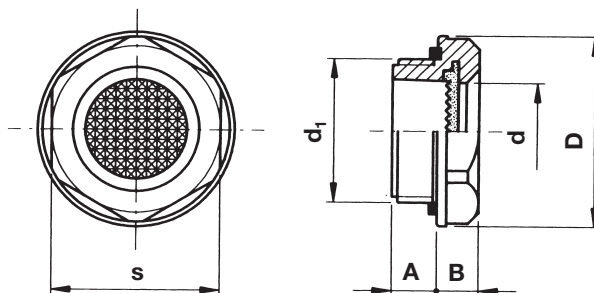


28003



## Visor de aceite con prismas

Material: **Cuerpo** poliamida de color negro.  
**Mirilla** poliamida transparente conformada por una serie continua de prismas.  
**Junta plana** de estanqueidad en viton.  
**Temperatura** de trabajo hasta 100 °C.



Para montar el visor y evitar su deformación elástica, se aconseja un par de apriete de  $5 \div 15$  Nm (según diámetro). La contratuerca **ULM 28096** es aconsejable para el montaje en depósitos con paredes de espesor  $\leq 5$  mm.

Ejemplo de pedido: ULM-28003-13

Referencia	$d_1$	A	B	D	d	s	$\varnothing g$
28003-13	1/2 Gas	10	8,5	28	14,5	24	5
28003-19	3/4 Gas	9,5	8,5	35	18	32	9
28003-26	1 Gas	11	9,5	42,5	23	38	14



28004



## Visor de aceite

Material: **Poliamida** transparente (**TROGAMID**).  
**Junta plana** de estanqueidad de caucho sintético (**Perbunan**).  
**Reflector** en forma de estrella, de aluminio mate.  
**Temperatura** de trabajo hasta 110 °C.

Para montar el visor y evitar su deformación elástica, se aconseja un par de apriete de  $5 \div 15$  Nm (según diámetro). La contratuerca **ULM 28096** es aconsejable para el montaje en depósitos con paredes de espesor  $\leq 5$  mm.

Ejemplo de pedido: ULM-28004-07

Referencia	$d_1$	d	D	A	B	s	$\varnothing g$
28004-07	1/4 Gas	9	18	10	6	15	3
28004-09	3/8 Gas	11	22	8	7	19	4
28004-13	1/2 Gas	14	26	10	8	22	5
28004-19	3/4 Gas	20	31	10	9	27	8
28004-26	1 Gas	25	40	11	10	34	12
28004-31	1 1/4 Gas	30	47	12	13	41	20
28004-16	M16X1,5	11	22	8	7	19	4
28004-20	M20X1,5	14	26	8	8	22	5
28004-25	M25X1,5	18	31	8	9	27	8
28004-27	M27X1,5	20	31	9	9	27	8
28004-30	M30X1,5	22	35	9	10	30	10
28004-35	M35X1,5	25	40	11	10	34	13
28004-40	M40X1,5	30	47	12	13	41	20

