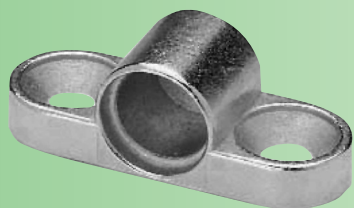


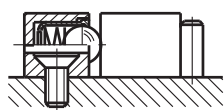


3075

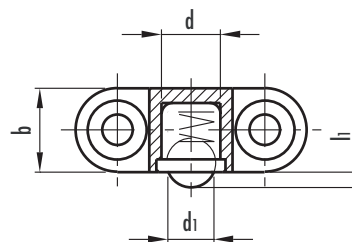
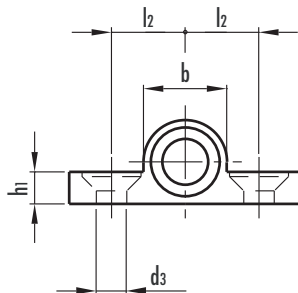


Alojamiento para posicionador de presión

Material: Zamak niquelado.



Ejemplo de aplicación

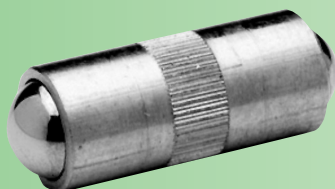


Ejemplo de pedido: ULM 3075-06

Referencia	$d^{-0,05}$	d_1	$d_2^{-0,05}$	b	$h^{\pm 0,05}$	h_1	l	$l_1^{-0,1}$	$l_2^{\pm 0,05}$	d_3	Tornillo	g
3075-06	6	5	3	8,5	4,25	3,2	3	1,5	7,5	3,2	M 3	5
3075-08	8	6,5	4	10,5	5,25	4,2	4	1,8	9,5	4,3	M 4	5

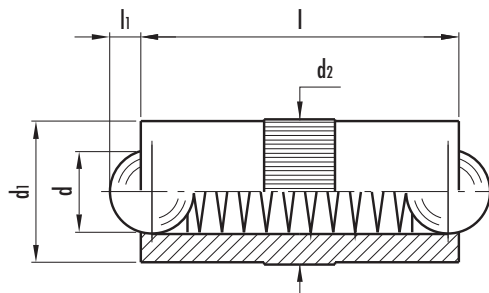


3078



Posicionador de presión ajustable con doble bola y muelle

Material: Cuerpo Latón.
Bola Acero inoxidable templado.
Muelle Acero inoxidable.



Ejemplo de pedido: ULM 3078-025

Referencia	d_1	d	$d_2^{+0,05}$	l	l_1	Presión daN		g
						inicial	máxima	
3078-025	2,5	2	2,52	5,3	0,65	0,13	0,24	1
3078-03	3	2,5	3,02	7,3	0,8	0,2	0,45	1
3078-04	4	3	4,03	9	0,9	0,25	0,75	1
3078-05	5	4	5,03	10,8	1,2	0,35	0,8	1
3078-07	7	6	7,03	14	2	0,4	1,2	3
3078-08	8	6,5	8,03	18	2,1	0,6	1,5	5