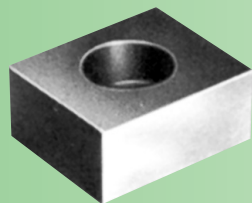




3250

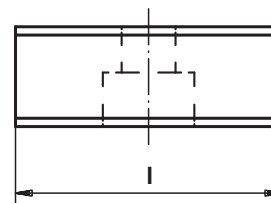
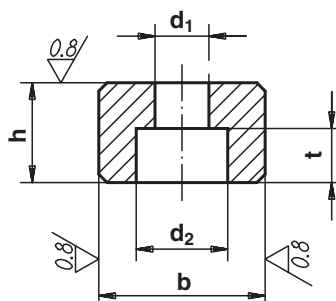
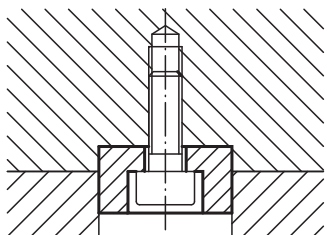


## Dado guía fijo

Material: F 1510 cementado, templado y pavonado.

DIN 6322

Ejemplo de aplicación

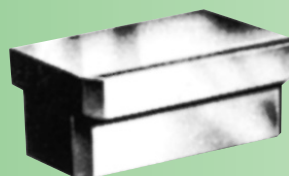


Ejemplo de pedido: ULM 3250-10

Referencia	$b^{h6}$	h	l	$d_1$	$d_2$	DIN 912	g
3250-10	10	8	20	4,3	7,4	M4 x 10	10
3250-12	12	8	20	5,3	9,4	M5 x 12	12
3250-14	14	10	22	6,4	10,4	M6 x 16	18
3250-16	16	10	22	6,4	10,4	M6 x 16	22
3250-18	18	10	22	6,4	10,4	M6 x 16	25
3250-20	20	10	22	6,4	10,4	M6 x 16	28



3260

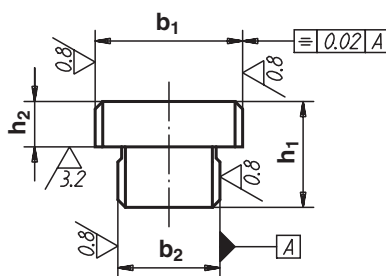
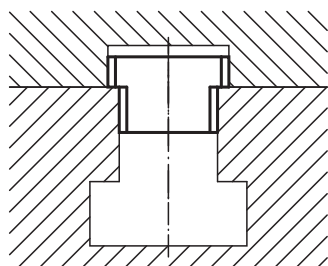


## Dado guía en «T»

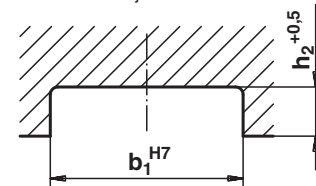
Material: F 1510 cementado, templado y pavonado.

DIN 6323

Ejemplo de aplicación:



Cotas de montaje:



Ejemplo de pedido: ULM 3260-10

Referencia	$b_1^{h6}$	$b_2^{h6}$	$h_1$	$h_2$	l	g
3260-10	12	10	12	3,6	20	20
3260-12	20	12	14	5,5	32	50
3260-14	20	14	14	5,5	32	55
3260-16	20	16	14	5,5	32	60
3260-18	20	18	14	5,5	32	65