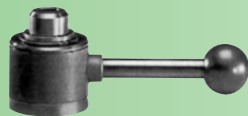




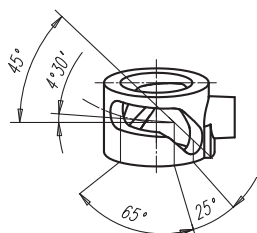
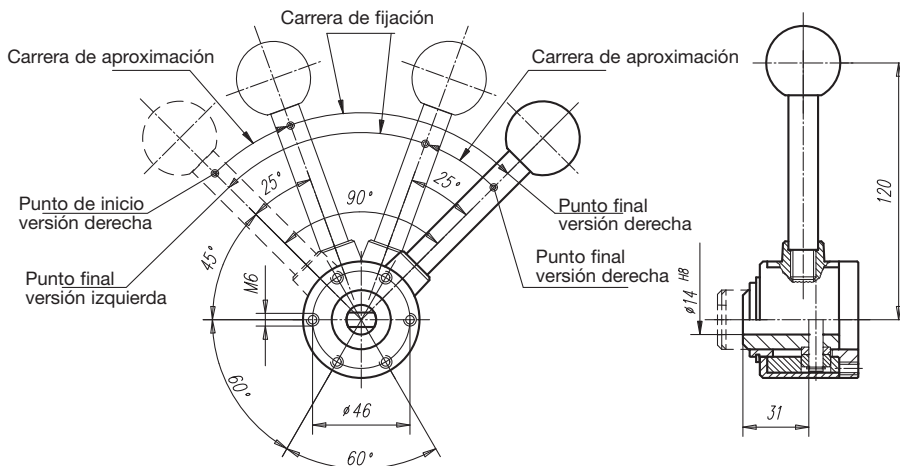
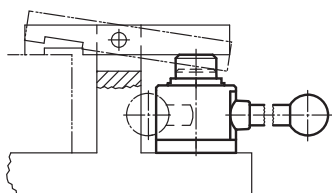
4410



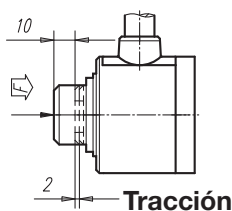
# Dispositivo de fijación ACTIMA de presión o tracción

**Características:**

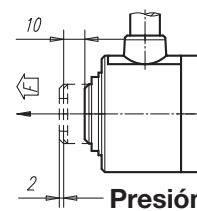
Este elemento tiene una carrera de aproximación de 10 mm y no permite el bloqueo en esta zona. La carrera de fijación es de 2 mm y permite el bloqueo de la pieza en cualquier punto de este recorrido.



Curva de presión



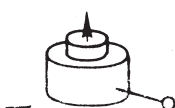
Tracción



Presión



4410-10



4410-20



4410-15



4410-25

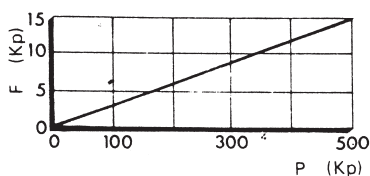
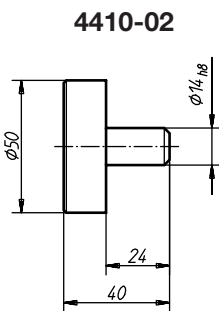


Diagrama de fuerzas

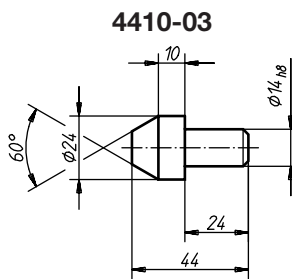
Ejemplo de pedido: ULM 4410-10

Referencia dispositivo de taladro no pasante	Versión	presión	g
4410-10	presión/giro a la derecha	490	785
4410-15	tracción/giro a la derecha	490	785
4410-20	presión/giro a la izquierda	490	785
4410-25	tracción/giro a la izquierda	490	785

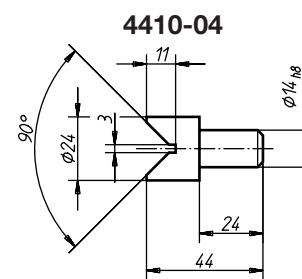
**Accesorios**



Cabeza plana



Cabeza cónica



Prisma