

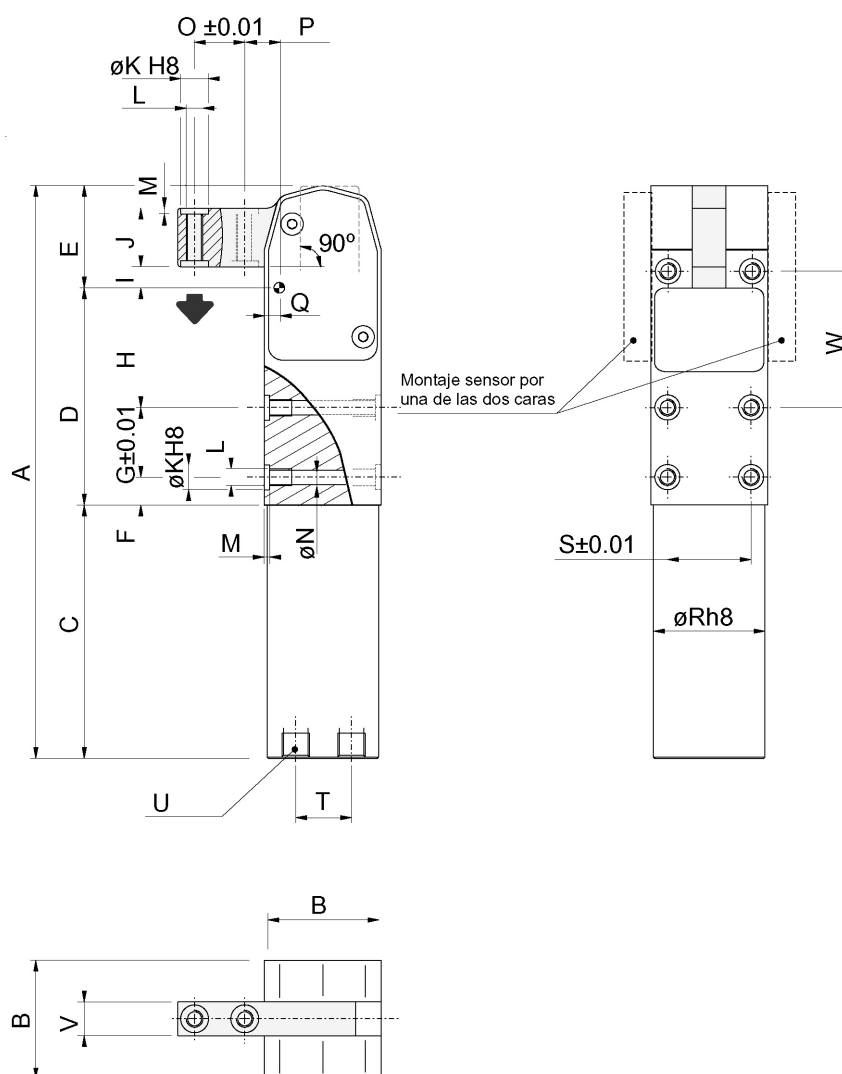


5450



Brida de accionamiento neumático Tipo L

Material: Cuerpo F-114 Acero mecanizado y endurecido.
Vástago Aleación de bronce.
Juntas Caucho acrílico butadieno.



Presión máxima: 10 bar
Presión de trabajo: 6 bar

Ejemplo de pedido: ULM 5450-01

| Referencia | Momento sujeción ($\alpha=0^\circ$) | Fuerza de apriete ($\alpha=0^\circ$, $r=50$) | Émbolo | Consumo | Peso |
|------------|---------------------------------------|-------------------------------------------------|------------------|---------------------|---------|
| 5450-01 | 60 Nm* | 120 daN* | $\varnothing 20$ | 16 cm ³ | 0,65 Kg |
| 5450-02 | 150 Nm* | 300 daN* | $\varnothing 32$ | 59 cm ³ | 1,40 Kg |
| 5450-03 | 300 Nm* | 600 daN* | $\varnothing 40$ | 110 cm ³ | 2,90 Kg |

| Referencia | A | B | C | D | E | F | G | H | I | J | K | L | M | N | O | P | Q | R | S | T | U | V | W |
|------------|-------|----|-----|------|------|-----|----|----|-----|----|----|----|-----|-----|----|------|-----|----|----|----|------|------|----|
| 5450-01 | 150 | 32 | 70 | 53,5 | 26,5 | 7,5 | 17 | 29 | 5 | 16 | 7 | M5 | 2,1 | 4,2 | 12 | 10,5 | 5,5 | 28 | 22 | 13 | M5 | 9,8 | 34 |
| 5450-02 | 205,5 | 42 | 91 | 78 | 36,5 | 10 | 25 | 43 | 7,5 | 21 | 9 | M6 | 2,1 | 5 | 18 | 12,5 | 5,5 | 40 | 30 | 22 | G1/8 | 11,8 | 51 |
| 5450-03 | 243,5 | 52 | 104 | 95 | 44,5 | 13 | 30 | 52 | 9,5 | 26 | 11 | M8 | 2,1 | 6,8 | 22 | 15 | 7,5 | 50 | 37 | 25 | G1/8 | 15,8 | 62 |